

ROZDĚLOVAČ TOPNÉ VODY O VYSOKÉ TEPLOTĚ

ROZDĚLOVAČ TOPNÉ VODY O NÍZKÉ TEPLOTĚ

LEGENDA:
 - - - ÚT vrat
 — — — ÚT přívod

V1-ÚT-OHŘEV TV
 Q = 65 kW
 80/50 °C, voda
 M = 2,0 m³/h

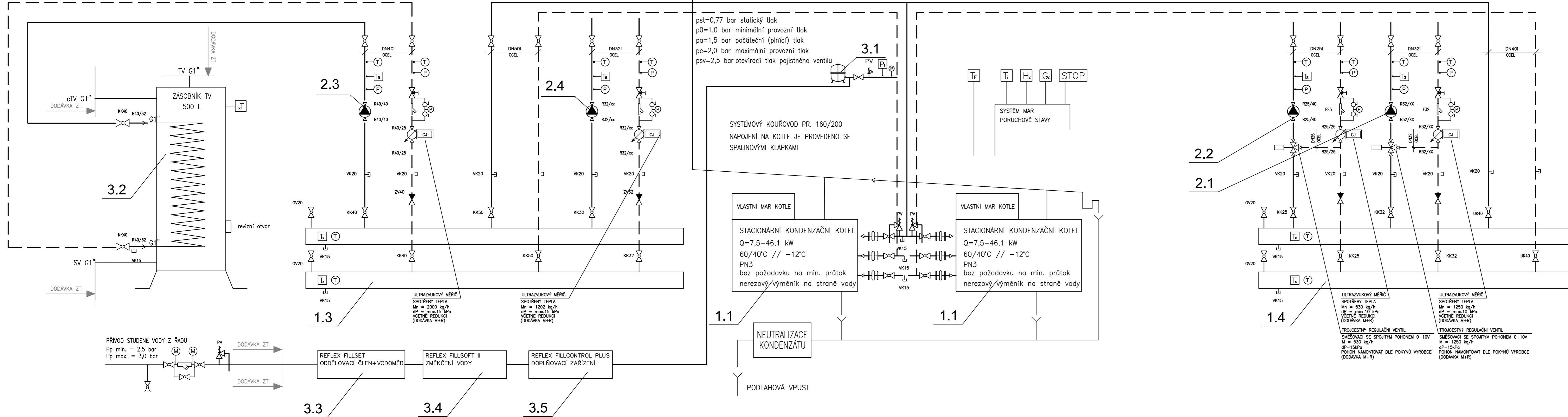
ÚT-PRIMÁR

V2-ÚT-VZT
 Q = 27,3 kW
 70/50 °C, voda
 M = 1,2 m³/h

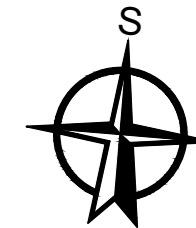
V3-ÚT-PDL VYTÁPĚNÍ ŠATNY
 Q = 3kW
 40/35 °C, voda
 M = 0,53 m³/h

V4-ÚT-TĚLESA
 Q = 14 kW
 50/40 °C, voda
 M = 1,25 m³/h

ÚT-PRIMÁR
 Q = 17 kW



Souřadnicový systém S-JTSK
 Výškový systém B.p.v.
 ±0.000 = 262,800 m.n.m.



GP, HIP:	PROJEKTOVÁ KANCELÁŘ BEJČEK BIZDRA DVOŘÁK ROZKOVANŮVA 30 PRAHA 3, 130 00 TEL: 271 772 639 FAX: 222 590 945 EMAIL: bdb@bdb.cz HTTP: www.bdb.cz IČO: 26149788 DIČ: CZ-26149788	KOOPERANT:	AUTORIZAČNÍ RAZÍTKO:
INVESTOR:	MĚSTO ROZTOKY NÁM. 5 KVĚTNA 2, ROZTOKY IČO: 00241610		
AKCE:	NOVÝ OBJEKT TĚLOCVIČNY ZÁKLADNÍ ŠKOLY ROZTOKY - ŽALOV parc.č. 2990/9, 2994/2, k.ú. ŽALOV (bývalá CIHELNA) ROZTOKY		
PROJEKTOVÝ STUPĚŇ:	DOKUMENTACE PRO VYDÁNÍ SPOLEČNÉHO POVOLENÍ		
HIP:	ING. PAVEL BEJČEK	DATUM:	12/2019
ZODPOVĚDNÝ PROJEKTANT:	ING. MARTIN HOVORKA	ZAKÁZKA Č.:	03/2019
VYPRACOVAL:	ING. ALEXANDR ULMA	MĚŘÍTKO:	
PROFESE:	ÚSTŘEDNÍ VYTÁPĚNÍ		ČÁST: D.1.4c
VÝKRES:	SCHEMA ZDROJE TEPLA		Č.V.: D.1.14c.05